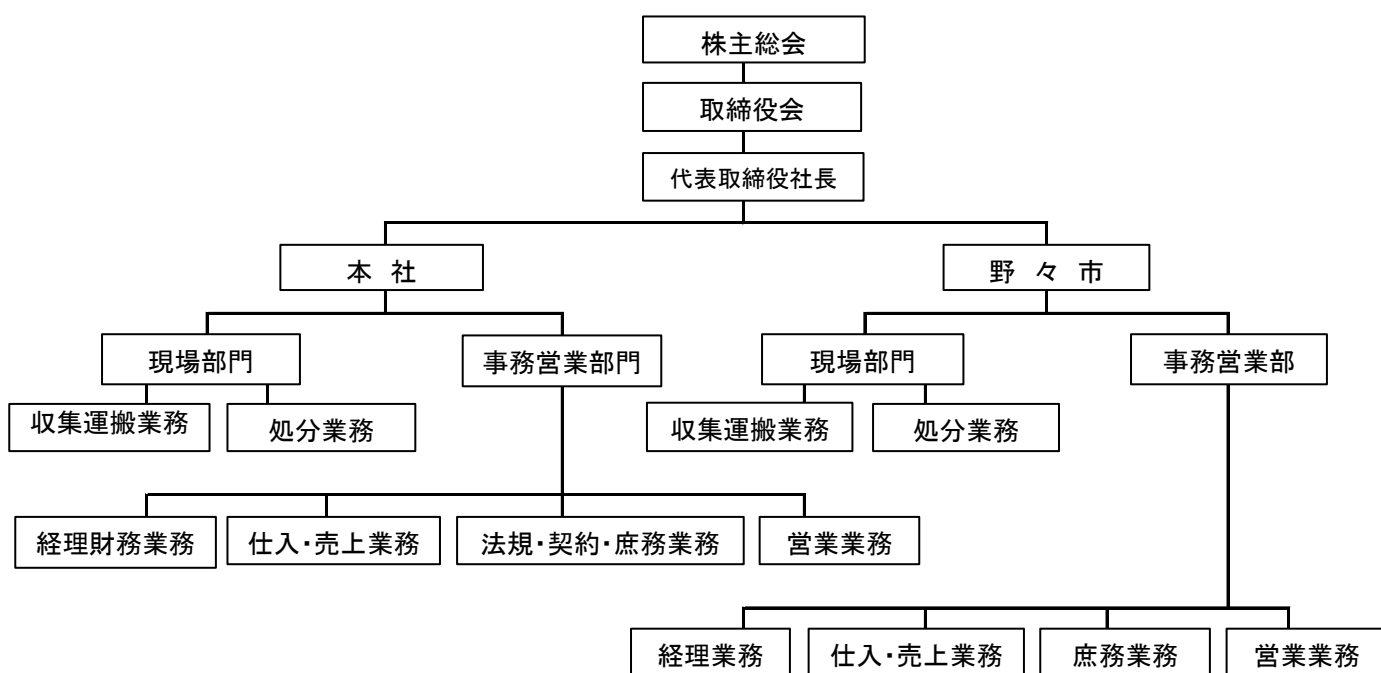


○ 組織

(令和8年3月31日現在)



○ 人員配置

(令和8年3月31日現在)

	本社		野々市		合計
	現場部門	事務営業部門	現場部門	事務営業部門	
正社員	17名	9名	12名	5名	43名
パート	0名	1名	0名	1名	2名
合計	17名	10名	12名	6名	45名

(注)兼務職員は、主たる部門に計上しています。