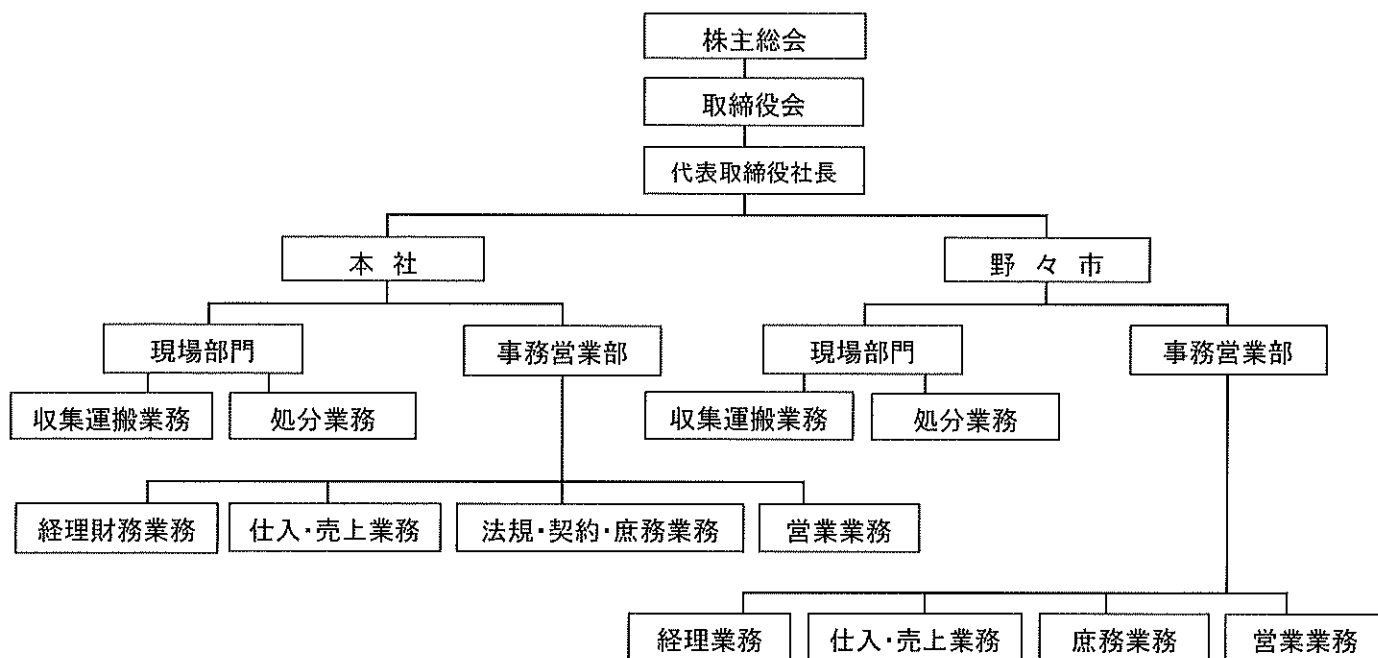


○ 組織

(令和4年5月30日現在)



○ 人員配置

(令和4年5月30日現在)

	本 社		野々市		合 計
	現場部門	事務営業部門	現場部門	事務営業部門	
正社員	19 名	8 名	11 名	5 名	43 名
パート	0 名	1 名	0 名	1 名	2 名
合 計	19 名	9 名	11 名	6 名	45 名

(注)兼務職員は、主たる部門に計上しています。